

## НЕКОТОРЫЕ АСПЕКТЫ ЛУЧШЕГО УСВОЕНИЯ ПИТАТЕЛЬНЫХ ВЕЩЕСТВ



1

### Оживление микрофлоры кишечника.

Здоровая и живая микрофлора кишечника – это основа для оптимального усвоения жизненно важных питательных веществ, содержащихся в пище или в продуктах **FitLine**.

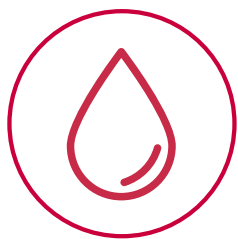
Стресс, курение, алкоголь, медикаменты и несбалансированное питание (много жирного и сладкого) сказываются негативно

на нашем кишечнике. Плохая флора кишечника (миллиарды «вредных» бактерий в кишечнике) сама потребляет питательные вещества, выделяет яды и препятствует расщеплению и усвоению питательных веществ, поступающих с пищей. Вследствие этого возникают проблемы с пищеварением (запоры, поносы, вздутие живота), снижается работоспособность, увеличивается подверженность инфекциям и, несмотря на достаточное поступление питательных веществ, может наблюдаться недостаток их в организме.

Здоровые кишечные бактерии, напротив, сами производят витамины (например, фолиевую кислоту, B2, B12, витамин K) и способствуют усвоению питательных и биологически активных веществ, поступающих с пищей и пищевыми добавками.

Многие ценные компоненты напитка **FitLine Basics** способствуют лучшему расщеплению продуктов питания и поставляют в кишечник «хорошие кишечные бактерии» (ферменты, очищающие кишечник, лакто и бифидобактерии, фруктоолигосахариды) и поддерживают их рост.

Кроме этого, различные растворимые и нерастворимые балластные вещества, содержащиеся в **FitLine PowerCocktail Junior**, **FitLine Basics**, **FitLine D-Drink** положительно влияют на моторику кишечника, на выведение токсинов и на уровень холестерина в крови.



2

### Форма.

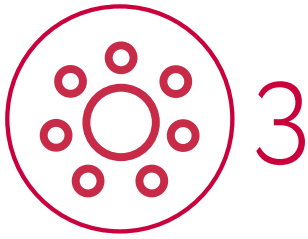
Во всех случаях, когда это возможно и целесообразно, продукты **FitLine** предлагаются в жидкой форме. Эта форма имеет много различных преимуществ, не только с точки зрения усвоения питательных веществ.

Форма напитка обеспечивает, в отличие от таблеток или капсул, более быстрое и щадящее усвоение активных веществ.

Организм получает дополнительно жидкость, что важно не только для поддержания работоспособности спортсменов, но и для хорошего самочувствия любого человека. Благодаря немедленному растворению, ценные компоненты напитков **FitLine** сразу же проходят сквозь стенки кишечника и быстро оказываются в том месте, где они усваиваются – в тонком кишечнике.



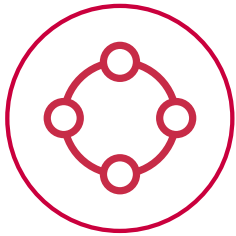
**Еще одно преимущество: благодаря жидкой форме практически исключена передозировка компонентов.**



3

### Антиоксиданты.

Многие высокоэффективные антиоксиданты, содержащиеся в продуктах **FitLine** (например, витамин Е в **FitLine Zellschutz**, **Fitline Q10 Plus** и в **Fitline Omega 3+E**), имеют решающее значение для нормального функционирования клеточных мембран и, благодаря этому, улучшают всасывание питательных веществ из крови в клетки.



4

### Комбинация компонентов.

Комбинация компонентов продуктов также имеет большое значение. При усвоении компоненты могут поддерживать друг друга (например, витамин D и кальций), но могут и мешать друг другу. Вследствие длительного приема какого-либо одного витамина или минерального вещества (например, кальция) усвоение какого-либо другого витамина или минерала может быть заблокировано (например, цинка, марганца) и, таким образом, через какое-то время возникнет недостаток.



5

### Связь активных компонентов.

От того, в каком виде или в каком соединении находится в продукте тот или иной компонент, во многом зависит его усвоение и степень воздействия. Например, в напитке **FitLine Activize Oxyplus**, благодаря натуральному соединению кофеина в экстракте гуараны, кофеин дозированно направляется в кровь и оказывает стимулирующее, но не возбуждающее воздействие. В напитке **FitLine Zellschutz** был так подобран состав, чтобы усвоению микроэлемента селена не препятствовал витамин С. В напитке **Fitline Restorate** определенные минеральные соединения отвечают за оптимальное растворение и усвоение.



6

### Значение pH и растворимость.

Значение pH от 3 до 5 чрезвычайно важно для усвоения, например, витаминов группы В и минеральных веществ в тонком кишечнике. Кислоты важны для растворения и, в конечном итоге, для усвоения минеральных соединений в свободных ионах. К сожалению, у многих пожилых людей часто понижена кислотность в желудке, и поэтому оптимального усвоения питательных веществ не происходит.

Лимонная кислота, присутствующая в напитке **FitLine Restorate**, улучшает усваиваемость не только кальция, но и цинка.





7

### Время прохождения через желудок.

Быстрое прохождение питательных и биологически активных веществ через желудок – это основа быстрого усвоения питательных веществ в кишечнике. Форма напитка, в которой предлагается большинство продуктов **FitLine**, создает для этого наилучшие предпосылки.

Благодаря быстрому прохождению через желудок, ценные компоненты напитка **FitLine Basics**, например, ферменты и молочнокислые бактерии, наилучшим образом сохраняются.

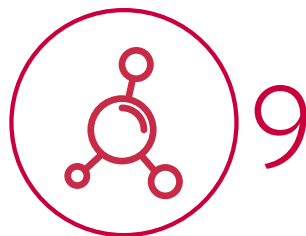


8

### Количество питательных веществ.

Подбор отдельных компонентов и их дозировка может сказаться на усвоении питательных веществ.

Например, определенное количество ниацина в напитке **FitLine Activize Oxyplus** обеспечивает более быструю транспортировку активных веществ по организму через кровь в клетки. Благодаря этому эффекту, транспортировка ценных компонентов **FitLine Activize Oxyplus** при одновременном приеме других продуктов и их компонентов (например, **FitLine Zellschutz c FitLine Activize Oxyplus**) ускоряется.



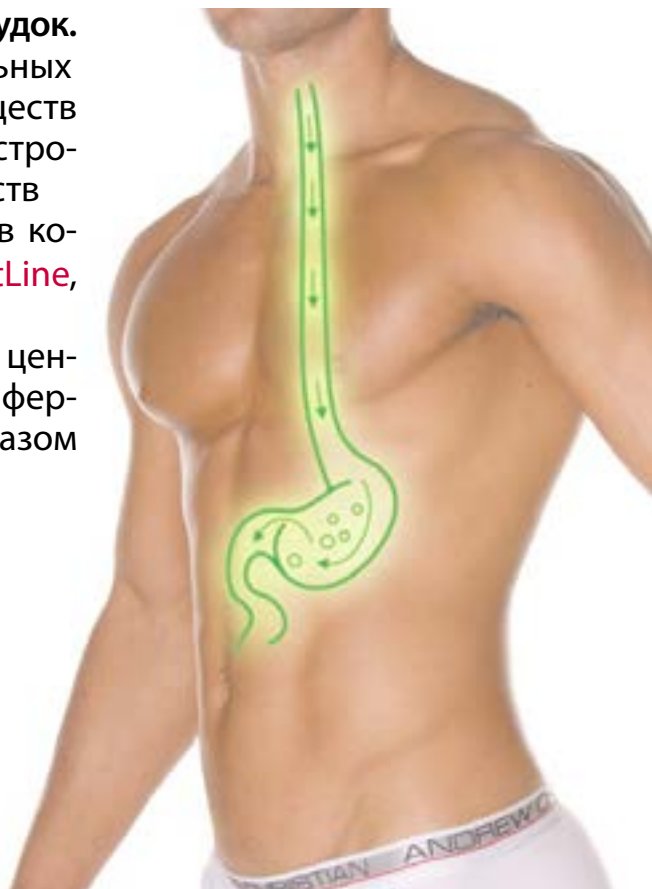
9

### Мицеллирование жирорастворимых витаминов.

Поскольку транспортная система нашего организма работает «на водной основе», жирорастворимые субстанции с трудом усваиваются в кишечнике и попадают в лимфу, затем в кровь. Организм с большим трудом при помощи галленовых кислот, глицеридов и жирных кислот строит так называемые мицеллы, в которые для удобства усвоения заключены жирорастворимые субстанции, например, некоторые витамины. Поэтому степень усваиваемости жирорастворимых витаминов, поступающих с питанием, относительно низка (только 25 - 30 % у витамина Е и витамина А).

С помощью мицеллирования жирорастворимых субстанций, как например, с помощью запатентованной технологии «**MicroSolve**®», могут образовываться мельчайшие мицеллы, которые делают жирорастворимые витамины доступными организму быстро и в больших количествах.

Мицеллирование, или технология мицеллирования **MicroSolve**®, применяется во всех продуктах **FitLine**, содержащих жирорастворимые витамины, как например, в коктейлях **FitLine ProShape All-in-one**, **FitLine Zellschutz**, **Fitline Q10 Plus** и др.



## ОСНОВНЫЕ АСПЕКТЫ МИЦЕЛЛИРОВАНИЯ

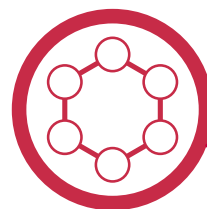
Мицелла

Жирорастворимые  
активные вещества



- Мицеллирование копирует естественный процесс в организме, при котором жирорастворимые активные вещества упаковываются в мицеллы.

- Мицеллирование делает возможным создание идеальной комбинации жиро- и водорастворимых питательных и биологически активных веществ в подобной продуктам питания форме жидких и порошкообразных продуктов.

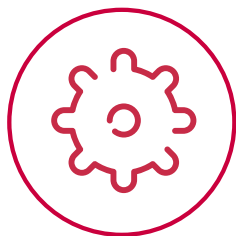


Комбинация жиро-  
и водорастворимых  
питательных  
и биологически  
активных веществ



- Мицеллирование обеспечивает в 5 раз более быстрое и эффективное усвоение активных веществ по сравнению с таблетками или капсулами.

- Мицеллирование ощутимо улучшает эффективность продуктов дополнительного питания FitLine.



10

**Запатентованная технология CD-complex.**

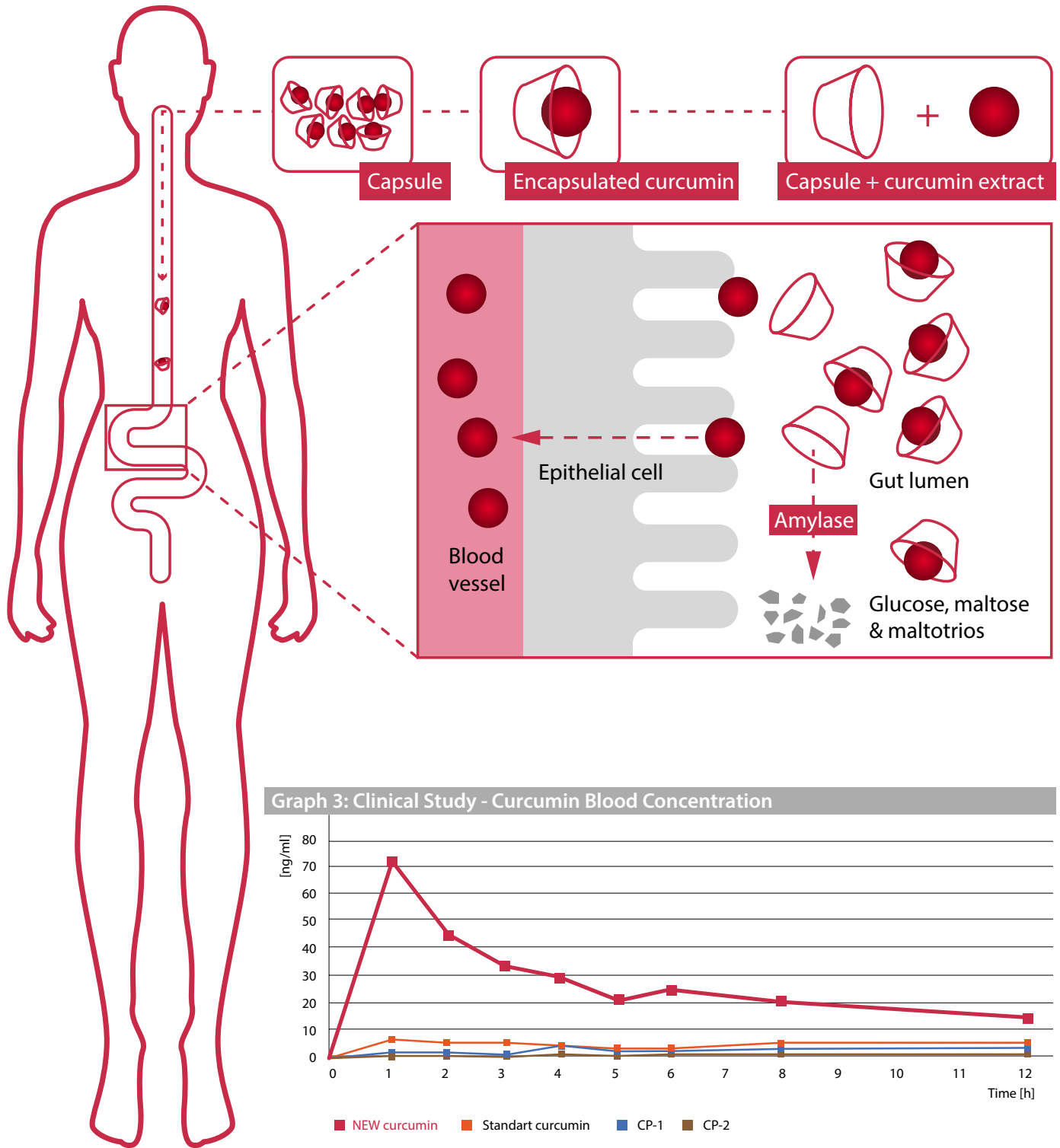
Благодаря новой инновационной технологии CD-Komplex, биодоступность куркумина увеличилась в 45 раз!

Куркума является одной из самых полезных специй на свете, которая содержит вещества куркуминоиды, основным из которых является куркумин. Лечебным действием обладают стандартизованные экстракты куркумы (куркумин) и его биодоступные формы (в 1,5 – в 29 раз выше биодоступность по сравнению с обычным куркумином). Ученые компании PM-International

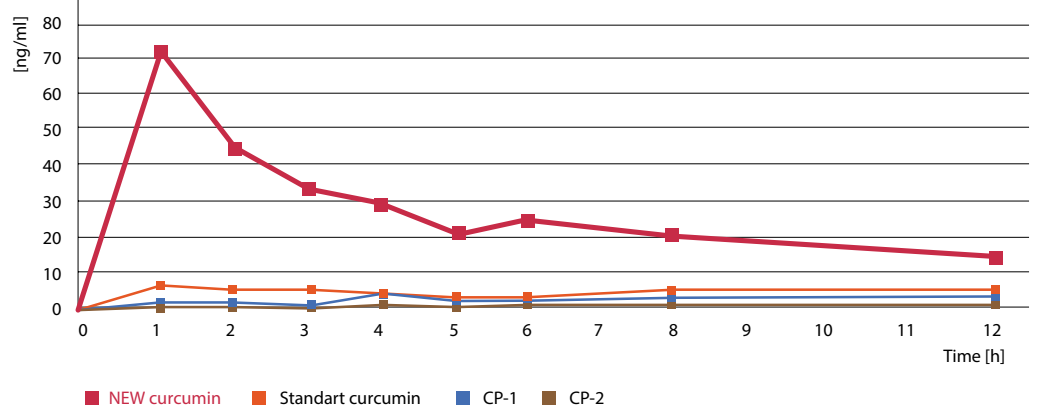
разработали новый куркумин с биодоступностью в 45 раз выше! по сравнению с обычным куркумином, благодаря

новой инновационной технологии, что подтверждено клиническими исследованиями. Новая технология используется в производстве **FitLine Basics, Gelenk-Fit, D-Drink, Power Cocktail Junior.**

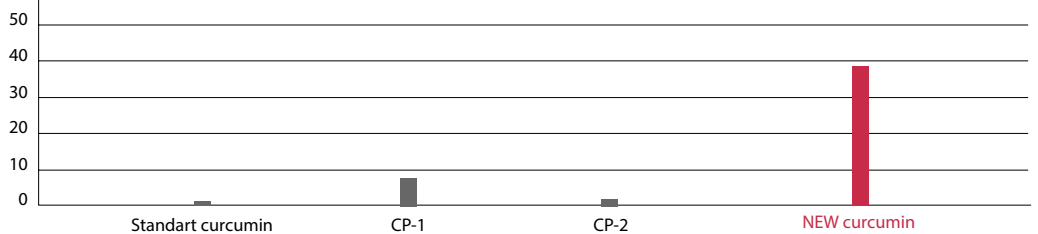




Graph 3: Clinical Study - Curcumin Blood Concentration



Graph 3: Clinical Study - Comparision of Relative Absorption





## ЗАКЛЮЧЕНИЕ

Концепт транспортировки питательных веществ **FitLine NTC®** использует на практике научный факт, состоящий в том, что **«Человек есть то, что он ест и усваивает!»**

**FitLine NTC®** учитывает и объединяет большое количество научных фактов из области физиологии питания, технологии производства пищевых продуктов и обеспечивает оптимальную транспортировку и усвоение питательных веществ. Благодаря **NTC®** продукты FitLine предлагают уникальную цельную модель дополнения питания. Таким образом, **NTC® – это ядро линии продуктов FitLine, которое внутри серии FitLine обеспечивает эффективность и успех.** Уникальность **NTC®** воодушевляет клиентов и деловых партнеров в равной мере и, таким образом, повышает число убежденных потребителей. Ведь в конечном итоге решающее значение имеет не теория, а действие. Насколько быстро может происходить транспортировка питательных веществ с помощью **NTC®**, уже убедились многие клиенты на примере напитка **FitLine Activize Oxyplus**. Но и другие продукты FitLine принесли многим людям значительные улучшения в самочувствии. Таким образом, **витамино-минеральные комплексы FitLine, основанные на концепции транспортировки питательных веществ в клетку (NTC®),** вносят решающий вклад в здоровый образ жизни человека.

